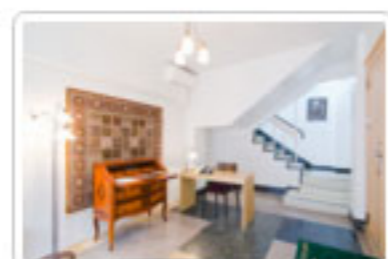
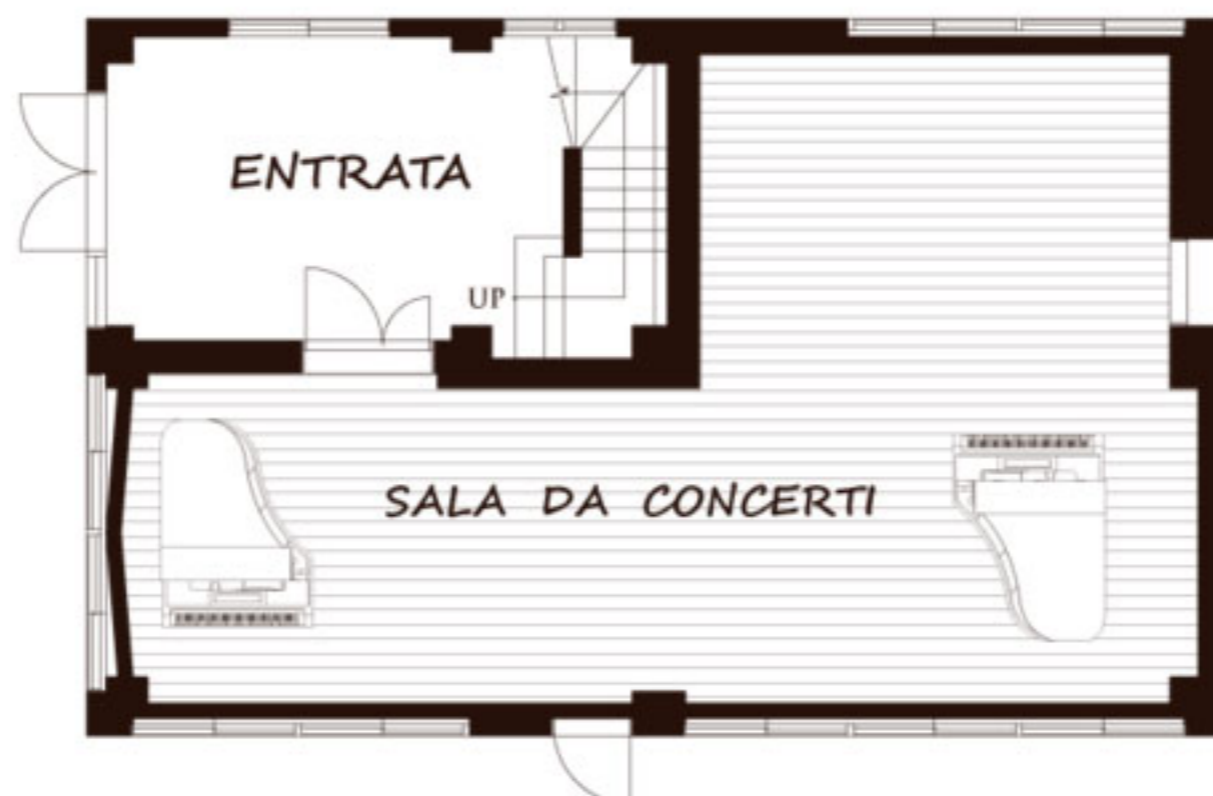




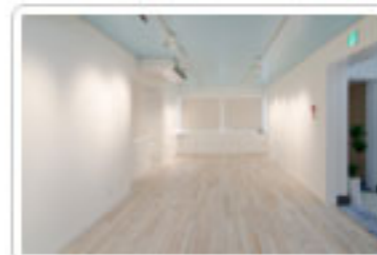
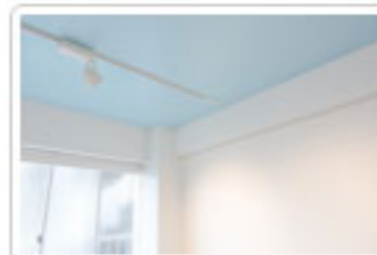
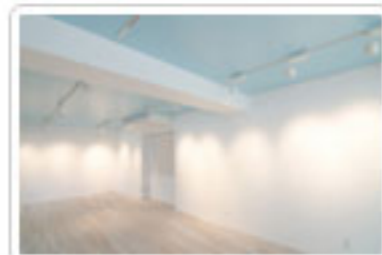
1階音楽サロンのご利用案内

ご利用案内	コンサート・公開レッスン・公開講座・発表会・録音など様々なご利用いただけます。 音楽ジャンルは問いません。（アコースティックを基本とします）
ピアノ	ベーゼンドルファー Model 225 スタンウェイ B-211 それぞれの上質な音色をお楽しみいただけます。
音響パネル	サロンの壁面全体が正方形の可動式パネル仕様です。 角度によって音響を変えることができます。
ホール面積	約50㎡
客席	最大60席
照明	調光スポットライトでステージをライトアップし、雰囲気を楽しむことができます。
控え室	控え室は2階にございます。
備品	ピアノ用椅子（ベンチ椅子2脚、背もたれ付き3脚） マイクロフォン アンティーク譜面台1台 譜面台30台 プロジェクター&スクリーン ホワイトボード オーディオ機器



2階ギャラリーのご利用案内

使用目的	写真・絵画・デザイン・書道・版画・陶芸・彫刻・工芸・生花などの個展、グループ展の会場として多目的にご利用いただけます。
利用期間	火曜日から翌週日曜日までの6日間単位 (利用日・日数・搬出入についてはご相談下さい)
利用時間	11:00~19:00 定休日 月曜日、年末年始
会場規模	面積 60㎡ 天井高 2.4m
備品	<ul style="list-style-type: none"> ・長机 (180×45) 3台 ・長机 (150×60) 2台 ・コレダーラインフック 45個 ・コレダーラインハンガー (φ1.5×1.5m) 29個 ・会議机、棚
照明	スポットライト



LE NUVOLEへのアクセス方法

☑ 大阪市営地下鉄ご利用の方

御堂筋線「中津」駅2番出口を右へ出る。1つ目の信号を右へ。角にセブンイレブンがあります。（1番出口からの場合はセブンイレブンの方へ信号を渡って直進して下さい。）UFJ銀行、郵便局を通り越す。JRのガードをくぐると右上に「レ・ヌーヴォレ」の看板が見えます。そちらを右に曲がって2軒目。

☑ 阪急電鉄ご利用の方

神戸、宝塚線「中津」駅出口を出てサンクスと公園の間の道を進みます。つきあたりを右へ曲がると少し先に「レ・ヌーヴォレ」の看板が見えます。そちらの角を左に曲がって2軒目。

☑ お車でお越しの場合

阪神高速、梅田出入口を右に出て梅田ランプ東の交差点を左へ。道なりに次の信号を右折し、芝田1丁目の交差点を左折し176号線を北へ。済生会病院前の交差点を直進後 すぐのY字路を左へ。地図をご参考に近隣の駐車場をご利用下さい。

<駐車場地図は現在準備中です>

📍 アクセスマップ



住所：大阪市北区中津3-10-7

TEL：06-6377-0750

FAX：06-6377-0751